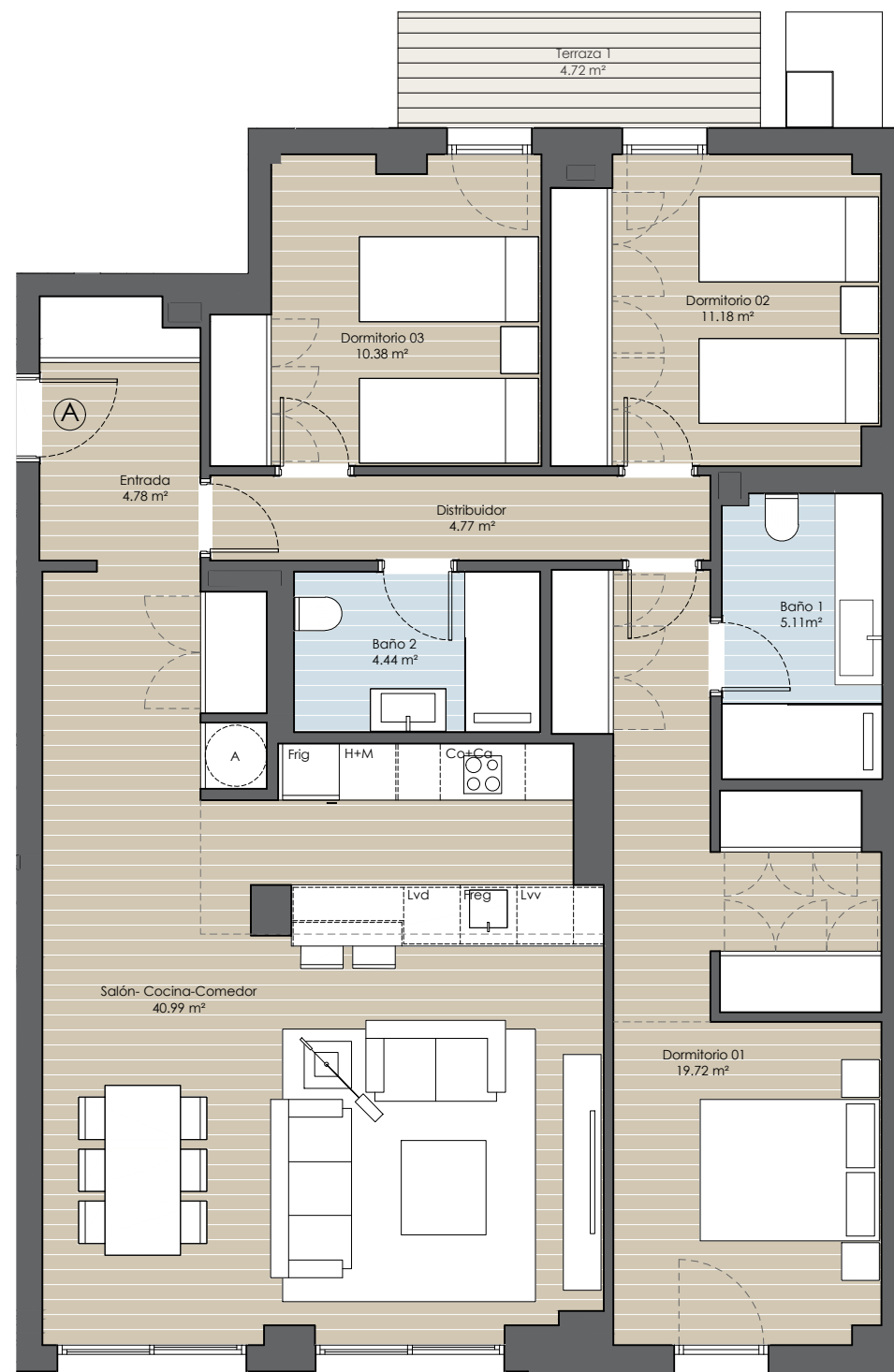
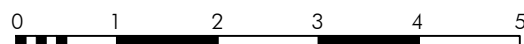


VIVIENDA A P01

PLANTA PRIMERA | 3 DORMITORIOS



Escala gráfica



AVISO:

El presente documento es de carácter informativo, no contractual. Las superficies referidas en este plano son orientativas y pueden sufrir variaciones por razones técnicas, legales o de ejecución. El mobiliario que figura en este plano es orientativo y no forma parte del producto vendido.

abu **14**
MARBELLA



calle ANTONIO BELÓN

calle NOTARIO LUIS OLIVER



VIVIENDA TIPO A P01

PLANTA PRIMERA | 3 DORMITORIOS

SUPERFICIES:

SUP. CONST. TOTAL: 142,83 m²
(Incl. p/p Z.Z.C.C.)

SUP. CONST. TOTAL: 147,40 m²
(Incl. TERRAZA)

